

Harald Olsson-Forsberg
tel 0435-14768

Produktnyheter

Bygg & Anläggning

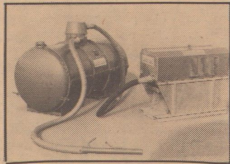
Teleskopiska arbetsplattformar



Tre hydrauliskt höjbara arbetsplattformar i teleskopiskt utförande introduceras av Hydraultransport AB, Osby. Lägsta plattformshöjd är 3,4 m och högsta 14,2 m. Maximal arbetshöjd ca 16 m. Lyftkapacitet 300 kg.

Luftens längd är 4,5 m och bredd 1,6 m. Den kan levereras med eller utan stödben samt självgående. Korgstorlek utskjutbar 1 000 x 1 000 mm, fast korg 1 000 x 1 500 mm. Den utskjutbara plattformsdelen, utskjut 4,5 m, ger en arbetsarea på ca 63 m² i alla lägen.

Storsug för rivningsmaterial

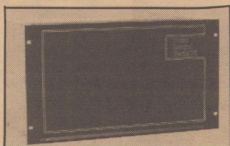


DC Storsug, som presenteras av Dustcontrol AB, Norsborg, består av ett sugaggregat, en föravskiljare och rörsystem med anslutningspunkter för ett flertal sugslangar och munstycken. Sugaggregatet, som väger 650 kg, används för att suga mycket tunga material såsom grus, tunga rivningsmaterial och farligt irrdustriavfall.

Turbopumpen är försedd med en 30 kW elmotor alt dieselmotor och ger ett undertryck av mer än 0,5 bar. Föravskiljaren kan samla upp till 10 ton material och kan förses med automatisk nivågivare.

Data

Supermikrodator för industribruk



Databoard serie 90 är en familj datorkort för 16/32 bit supermikrodatorer från Dataindustrier AB, Täby. Systemet arbetar med Motorolas eller Nationals mikroprocessorer och har ett preliminärminne som är utbyggbart till 8 Mbyte. Olika massminnen kan anslutas t ex flexskivenheter, winchesterminnen, diskminnen och bandstationer.

Som operativsystem används D-NIX, vilket är ett snabbt realtidsoperativsystem kompatibelt med UNIX. Kompilatorer för programspråken C, Basic, Pascal, Fortran och APL finns tillgängliga. Serie 90 är avsett för inbyggnad i 19" stativ. I datorenheten finns även plats för I/O-kort ur serien Databoard 4680 vilket innebär att datorn kan anpassas till olika tillämpningar.

Svenskbyggd industridator



Candela är en industridator som utvecklas för att kunna utföra mätningar i process- och tillverkningsindustrin utan fristående mätinstrument eller dyra tillbehörskort. Den marknadsförs av Liber Teknikutbildning, Stockholm.

Candela har en generell mikrodator med expansionsmöjligheter av såväl hård- som mjukvara. Den har

t ex program för att använda den grafiska skärmen som oscilloskop eller tidskrivare. Operativsystem är OS-9. Med en matris skrivare får man papperskopior.

Mätning av spänning, ström, frekvens, tid och antal underlättas av inbyggda gränssnitt och omvandlare samt av färdigskrivna programrutiner. Den tolk som ingår i systemet understödjer dessa mätningar med speciella kommandon och funktioner. Candela har högupplösande grafisk skärm med 16 färger.

Programmeringssystem för CNC-verktygsmaskiner

Programmeringssystemet Agiesoft från Agie i Schweiz presenteras av Ernst Gerber AB, Sundbyberg. Det tillåter programmering med utgångspunkt från alla slags data över arbetsstycket och för valfri datatrans-

ferering för de flesta bearbetningsmetoder.

Systemet består av mjukvara och en HP-bordsdator samt en plotter som ritar arbetsstyckets geometrier i flera färger på pappersformat A3-A0, 3-dimensionellt och i önskad skala.

Standardmjukvaran heter Lama. Konturen definieras med hjälp av punkter, räta linjer och cirklar. Få definitioner erfordras, programmeringen sker i dialog med datorns bildskärm och i talspråk.

● Lama C är avsett för programmering av CNC-trådnistmaskiner. Utöver cylindriska och koniska snitt längs den programmerade konturen kan även variabla lutningsvinklar gällande en eller två konturplan utföras.

● Lama M används huvudsakligen av CNC-fräsmaskiner, men även för koordinatslipmaskiner och automa-

tiserade sänknistmaskiner.

● Lama T är en mjukvara för CNC-svarvar för programmering av komplicerade arbetsstycksgeometrier.

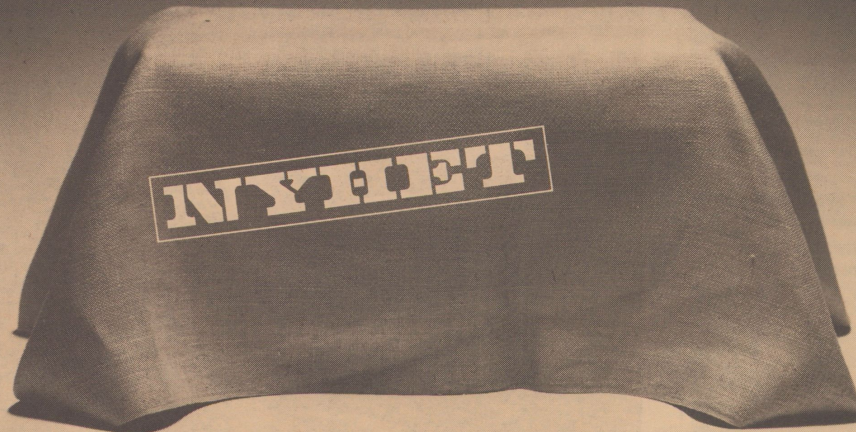
Programvara för CAD/CAM-system

En programvara för att samkoppla Grafteks CAD/CAM-system med DEA koordinatmätmaskin och Maho CNC-styrda fräsmaskin MH 300 C har utvecklats av Wikman & Malmkjell AB, Täby.

I Graftek-systemet kan därefter modifieringar typ krympkompensering m m göras i CAD-systemet innan detaljen bearbetas i fräsmaskinen. All dataöverföring sker via kabel. Inga hållremor eller magnetband är nödvändiga.

Forts på sid 24

SWEDTURN S



EN NY CNC SVARV MED TRADITIONELLA SMT KVALITETER

Nya Swedturn S är en CNC-svarv i standardutförande för blandad tillverkning av små och medelstora arbetsstycken. Swedturn S tillmötesgår därmed speciellt lego- och verktygstillverkarens krav på en tillförlitlig produktionsmaskin för flexibel tillverkning. Med den traditionella SMT-kvaliteten – till ett attraktivt pris – är den nya Swedturn S en intressant nyhet på svarvmarknaden.

Vi introducerar Swedturn S på Tekniska Mässan i Stockholm den 18-26 oktober 1984. Välkommen till det finska stålföretaget OVAKO i Hall A. Monter 1320. Här visar vi Swedturn S i arbete.

SMT
SPECIALISTS IN FMS
AND TURNING

SMT MACHINE COMPANY AB, Box 800, 721 22 Västerås. Tel. 021-12 03 40.